



FRANCE
SEABIKE[®]
APPRENDS À NAGER DIFFÉREMENT



1.



Dévissez la vis de fixation du corps



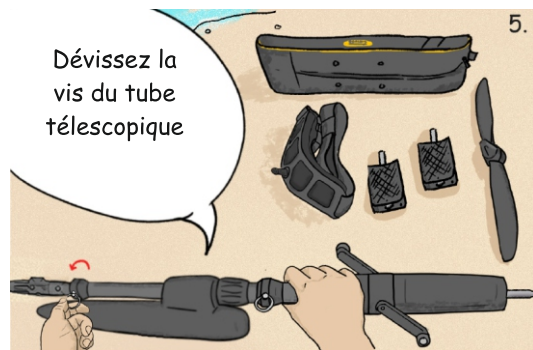
3.

Alignez les marqueurs blancs sur les deux parties. Reliez le corps et le tube télescopique



4.

Serrez la vis de fixation du corps



5.

Dévissez la vis du tube télescopique



6.

Ajustez la hauteur du Seabike

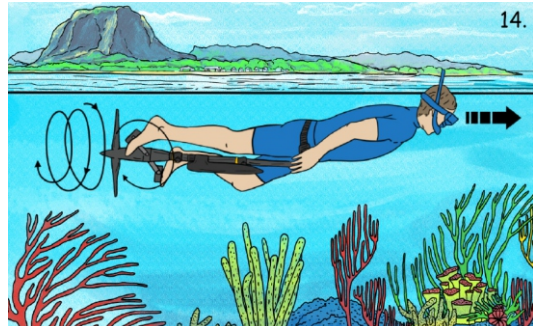
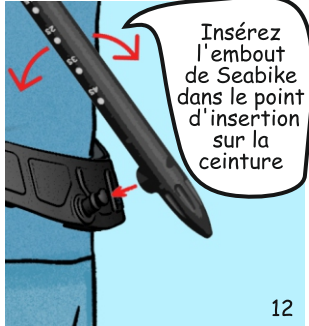
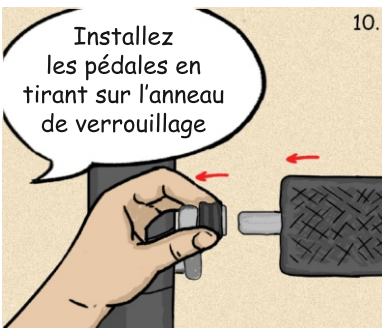


La hauteur doit correspondre juste au bas de votre poitrine



8.

Alignez les marqueurs à la longueur voulue et vissez la vis du tube télescopique



Après l'utilisation

